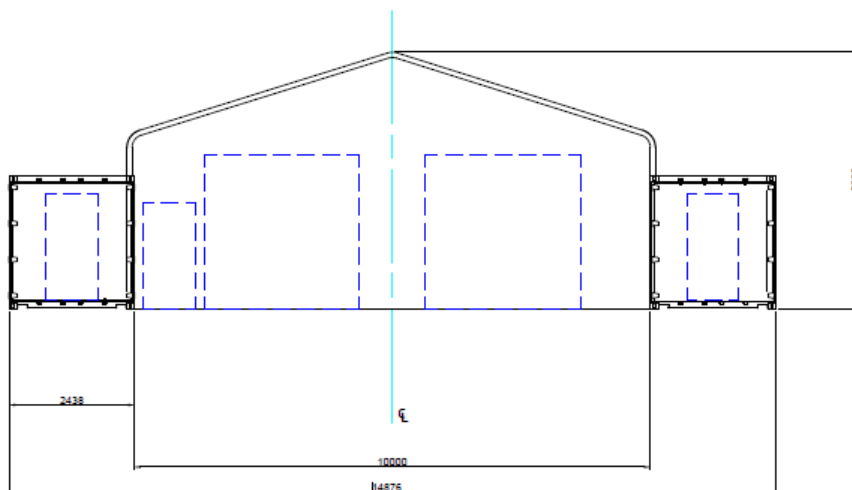


ΠΑΡΑΡΤΗΜΑ Α - ΤΕΧΝΙΚΕΣ ΠΡΟΔΙΑΓΡΑΦΕΣ

Α. Προδιαγραφές Υπόστεγου



Υπόστεγο βασισμένο σε κοντέινερ 40 ποδών high cube.
Πλάτος του υπόστεγου μεταξύ των κοντέινερ: 10 μ.
Πλάτος του υπόστεγου με τα κοντέινερ: 14,9 μ.
Μήκος: 12,2 μ (για κοντέινερ 40 ποδών).
Συνολικό ύψος: 5 μ.

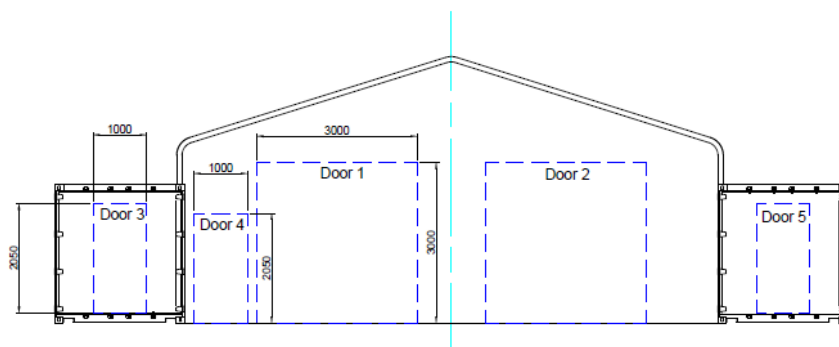
Σε κάθε πλευρά:

Δύο πόρτες διαστάσεων 300 cm x 300 cm (Door 1 & 2) με σύστημα κυλίνδρωσης για εύκολη, γρήγορη και πλήρη άνοιγμα.

Μία πόρτα που ανοίγει προς τα έξω με μπάρα πίεσης, διαστάσεων 100 cm πλάτος x 205 cm ύψος (Door 3, 4 & 5).

Το υπόστεγο είναι επενδεδυμένο με λευκό μουσαμά από PVC 610 g/m².

Η μεταλλική κατασκευή του υπόστεγου είναι από γαλβανισμένο χάλυβα κατάλληλης διατομής.

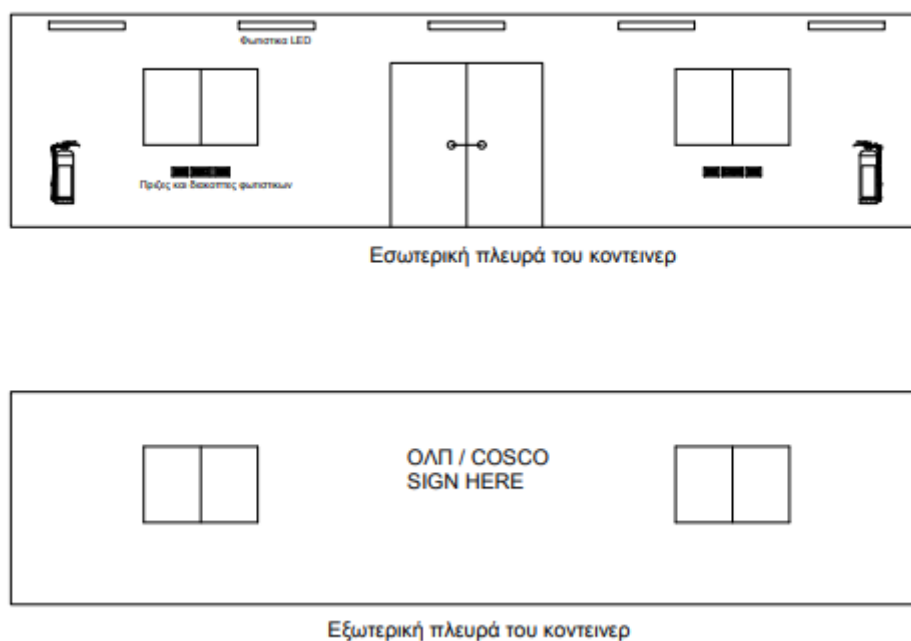


B. Προδιαγραφές κοντέινερ 40 ποδών

Τα κοντέινερ 40 ποδών (high cube container L12192mm x W2438mm x H2900mm) μπορούν να είναι καινούργια ή μεταχειρισμένα σε καλή κατάσταση, βαμμένα μπλε και με το λογότυπο PPA-COSCO στην εξωτερική τους πλευρά.

Κάθε κοντέινερ θα διαθέτει:

1. Δίφυλλη μεταλλική πόρτα, με συνολικές διαστάσεις 2x2,1 μ (ΠxΥ), από την εσωτερική πλευρά του υπόστεγου, όπως στο παρακάτω σχέδιο.
2. 4 x Ανοιγόμενα παράθυρα διαστάσεων 1,5 x 1 μ, 2 από την εσωτερική και 2 από την εξωτερική πλευρά του υπόστεγου, όπως στο παρακάτω σχέδιο.
3. 2 x Πυροσβεστήρες 6 κιλών ξηρής σκόνης εξωτερικά και 2 x Πυροσβεστήρες 6 κιλών ξηρής σκόνης εσωτερικά σε κάθε κοντέινερ με κατάλληλες βάσεις.
4. Εσωτερικά, τα κοντέινερ θα είναι μονωμένα με θερμομονωτικά πάνελ.
5. Εσωτερικά διαθέτουν φωτισμό με 6 φωτιστικά διπλών λαμπτήρων T8 Led, τα οποία ανοίγουν με αυτόνομους διακόπτες μέσα στο κοντέινερ.
6. Εσωτερικά, κάθε κοντέινερ διαθέτει 8 πρίζες 220V.
7. Εσωτερικά, κάθε κοντέινερ θα διαθέτει τριφασικό πίνακα 100 A, με τις απαιτούμενες διανομές, ασφάλειες και ρελέ διαρροής 30mA, κατάλληλα για όλες τις ηλεκτρικές καταναλώσεις που περιγράφονται σε αυτή την ενότητα. Κάθε πίνακας πρέπει να διαθέτει τουλάχιστον 2 x 15A, μονοφασικές και 2 x 20A, τριφασικές εφεδρικές ασφάλειες.
8. Το δάπεδο κάθε κοντέινερ θα είναι από laminate.
9. Εξωτερικά, κάθε κοντέινερ θα διαθέτει 5 διπλά φωτιστικά με λάμπες T8 Led σε σχάρα IP65, όπως φαίνεται στο παρακάτω σχέδιο.
10. Εξωτερικά, κάθε κοντέινερ θα διαθέτει 4 πρίζες 220V και αυτόνομους διακόπτες για τα εξωτερικά φωτιστικά.
11. Κάθε κοντέινερ θα διαθέτει κλιματιστικό ψύξης/θέρμανσης 24000 BTU.



12. Φωτισμός μέσα στο υπόστεγο: κατάλληλα φωτιστικά για τον χώρο εργασίας θα πρέπει να εγκατασταθούν στο κέντρο του υπόστεγου. Η ισχύς και ο τύπος του φωτιστικού θα πρέπει να καθοριστούν μέσω μελέτης φωτισμού.

Γ. Γενικές Απαιτήσεις

1. Ο Ανάδοχος είναι υπεύθυνος για την εκπόνηση των απαιτούμενων μελετών (αρχιτεκτονικές, στατικές και Η/Μ). Θα πραγματοποιηθούν οι απαιτούμενοι στατικοί έλεγχοι για το σύστημα στεγάστρων – οικίσκων, σύμφωνα με τους ισχύοντες Ελληνικούς και Ευρωπαϊκούς κανονισμούς (ενδεικτικά: Ευρωκώδικες, Ελληνικός Αντισεισμικός Κανονισμός κ.λπ.). Οι στατικές Μελέτες θα περιλαμβάνουν σχέδια κατασκευής, τεύχη στατικών υπολογισμών και τεύχη λεπτομερειών.
2. Οι Η/Μ μελέτες του έργου θα περιλαμβάνουν ύδρευση, αποχέτευση ακαθάρτων και ομβρίων, παροχή ισχυρών και ασθενών ρευμάτων, κλιματισμό, φωτισμό και πυροπροστασία. Στον Ανάδοχο θα υποδειχθούν τα υφιστάμενα δίκτυα της ΟΛΠ ΑΕ στην εν λόγω περιοχή, ώστε στις μελέτες του να περιλαμβάνεται η σύνδεση των νέων δικτύων με τα υφιστάμενα.
3. Πριν την τοποθέτηση του οικίσκου, ο ανάδοχος είναι υποχρεωμένος να λάβει υπόψη την επιφάνεια έδρασης, με σκοπό να γίνουν από την πλευρά του όλες οι απαραίτητες κατασκευαστικές εργασίες που τυχόν χρειάζονται για την ορθή τοποθέτηση του συστήματος στο χώρο.
4. Ο ανάδοχος να αναλάβει εξολοκλήρου την έκδοση των Πολεοδομικών Αδειών, που τυχόν απαιτούνται.
5. Οι κατασκευές θα φέρουν όλα τα απαραίτητα πιστοποιητικά συμμόρφωσης στους Ελληνικούς και Διεθνείς Κανονισμούς και Πρότυπα.
6. Μετά την κατασκευή και τοποθέτηση των οικίσκων θα προσκομιστεί Υ.Δ. ηλεκτρολόγου εγκαταστάτη που να πληροί το πρότυπο ΕΛΟΤ HD384.
7. Οι κατασκευές θα είναι στεγανές και με κατάλληλη προστασία έναντι των περιβαλλοντικών συνθηκών. Τα μεταλλικά στοιχεία θα είναι γαλβανισμένα εν θερμώ κατά EN ISO1461(DIN50976) και θα φέρουν τις κατάλληλες επιστρώσεις και βαφές, σύμφωνα με τις υποδείξεις του Οργανισμού.
8. Η κατασκευή στο σύνολό της θα συνοδεύεται από εγγύηση καλής κατάστασης και λειτουργίας για τον χρωματισμό, τη στεγανότητα και τη διάβρωση.
9. Το στέγαστρο θα συνοδεύεται με πιστοποιητικό ακουστότητας σύμφωνα με το πρότυπο DIN 4102-1 κατηγορίας B2.